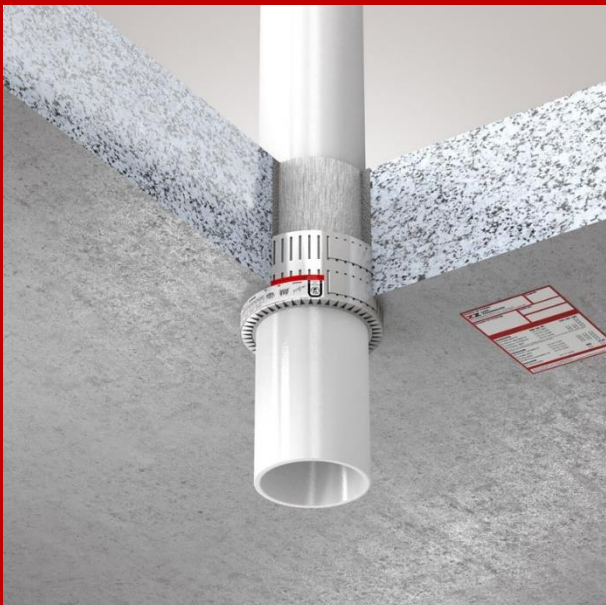


MONTAGEANLEITUNG ROHRABSCHOTTUNG

ZZ® P42-DE ABG Z-19.53-2613



SYSTEMKOMPONENTEN KABELABSCHOTTUNG

Abbildung	Bezeichnung
	ZZ® 400 Brandschutzmanschette
	ZZ® 400-UNI Brandschutzmanschette
	Befestigungswinkel
	Schrauben-Set Stahlbeton M6
	Gewindestangen-Set M6
	Kennzeichnungsschild Allgemein für Systeme nach abZ / aBG / ETA zur individuellen Eintragung

HINWEISE ZU DEN EINBAUVORAUSSETZUNGEN

/ Zur Verwendung und Anwendung der einzelnen Komponenten sind die Angaben des zugehörigen Nachweises (aBG) zwingend zu beachten.

/ Vor dem Einbau der Systemkomponente sind die Mindestbauteildicke, die notwendige Einbautiefe, die Öffnungsgröße, die durchzuführende Installationen, die Arbeitsfreiräume, die Abstandsregeln und die mögliche Nachbelegung zu prüfen und dementsprechend zu dimensionieren.

WEITERE HINWEISE

/ Auf die Beachtung und Einhaltung der Sicherheitsdatenblätter wird verwiesen.

/ Weitere Hinweise und Dokumente entnehmen Sie bitte dem Downloadbereich unserer Internetseite:

www.z-z.de

www.z-z.eu

Der Einbau der ZZ® Kombiabschottungen (alle „M“-Systeme z. B. ZZ® M30-S90) ist schulungspflichtig.

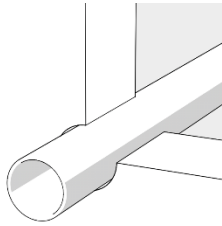


Sie haben Fragen?

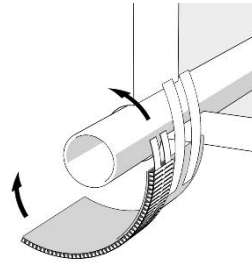
Kontaktieren Sie gerne unseren technischen Support unter:

Telefon: **+49 221 97061-720** oder Email: **support@z-z.de**

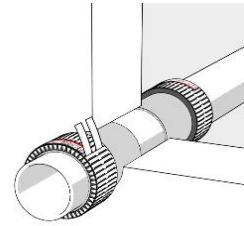
MONTAGESCHRITTE **ZZ® 400 Brandschutzmanschette**



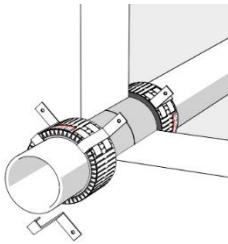
ZZ® 400 Brandschutzmanschette auswählen und passend zuschneiden.



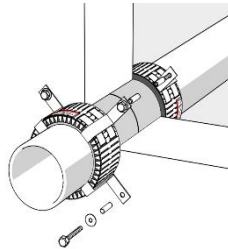
Aus Schallschutzgründen sollte die PE-Schallschutzisolierung unter der Manschette eingesetzt werden. Die Isolierung kann anhand des beigelegten Klebestreifens um die Installation befestigt werden.



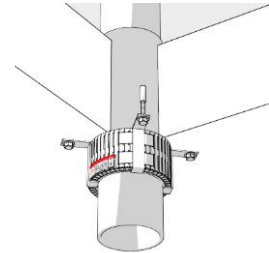
ZZ® 400 Brandschutzmanschette um das zu schützende Rohr anlegen und die Befestigungslaschen durch die Aussparungen im Manschettenblech ziehen. Danach soll die Manschette dicht an das Schott geschoben werden und die Befestigungslaschen, zur Fixierung, um 180° umgebogen werden.



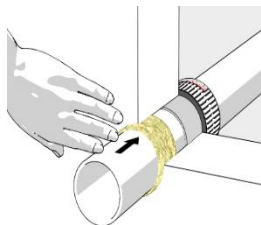
Die erforderliche Anzahl an Befestigungswinkel an der Manschette montieren. Dabei ist zu beachten, dass einer der Winkel über die Befestigungslaschen angebracht wird.



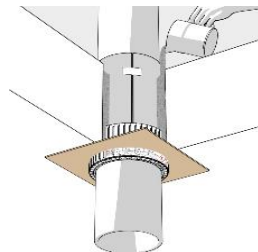
ZZ® 400 Brandschutzmanschette anhand von Stahlbetonschrauben $\varnothing 6$ mm am Bauteil befestigen. Bei einer Wandmontage ist eine beidseitige Montage erforderlich.



ZZ® 400 Brandschutzmanschette muss bei einer Deckenmontage unterseitig angebracht werden.

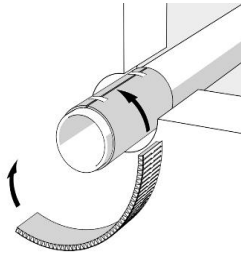


Als wichtiger Montagehinweis ist die Verfüllung der Restöffnung zwischen den Installationen und dem Bauteil zu beachten. Hierfür ist Mineralwolle besonders geeignet.



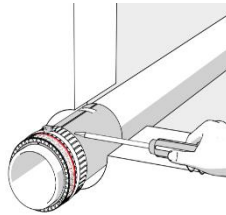
ZZ® 400 Brandschutzmanschette kann im Bauteil eingesetzt werden. Hierfür wird die Manschette 50 mm tief in der Wand beziehungsweise Decke. Die Restöffnungen zwischen der Wand bzw. der Decke und dem Rohr sind, mit formbeständigen, nichtbrennbaren Baustoffen, vollständig in Bauteildicke auszufüllen. Dafür eignet sich der Einsatz einer Schalung besonders.

MONTAGESCHRITTE **ZZ**[®] 400-UNI Brandschutzmanschette

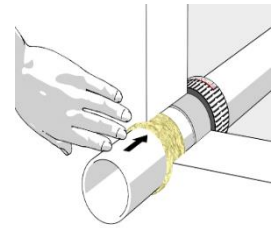


Aus Schallschutzgründen sollte die PE-Schallschutzisolierung unter der Manschette eingesetzt werden. Die Isolierung kann anhand des beigelegten Klebestreifens um die Installation befestigt werden.

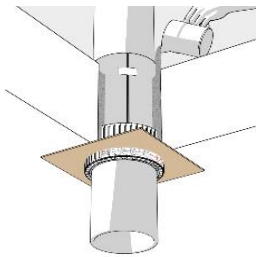
ZZ[®] 400-UNI Brandschutzmanschette auf die Isolierung anbringen.



ZZ[®] 400-UNI Brandschutzmanschette anhand der Spannbänder befestigen. Diese sollen mittig auf der Manschette angebracht und festgeschraubt werden.



Als wichtiger Montagehinweis ist die Verfüllung der Restöffnung zwischen den Installationen und dem Bauteil zu beachten. Hierfür ist Mineralwolle besonders geeignet.



ZZ[®] 400-UNI Brandschutzmanschette kann 50 mm tief in der Wand beziehungsweise Decke eingesetzt werden. Die Restöffnungen zwischen der Wand bzw. der Decke und dem Rohr sind, mit formbeständigen, nichtbrennbaren Baustoffen, wie zum Beispiel mineralischen Mörtel, vollständig in Bauteildicke auszufüllen. Dafür eignet sich der Einsatz einer Schalung besonders.

ZAPP-ZIMMERMANN GmbH
Marconistraße 7-9
50769 Köln

Telefon: +49 221 97061-700
Fax: +49 221 97061-929
E-Mail: info@z-z.de

Bilder

ZAPP-ZIMMERMANN GmbH

Copyright

© ZAPP-ZIMMERMANN GmbH

Stand 20.06.2023/ TP220704

Irrtümer und technische

Änderungen sind vorbehalten. Nachdruck
sowie jegliche Vervielfältigung nur mit
unserer schriftlichen Genehmigung.

„®“ = die Marken „ZZ ZAPP-ZIMMERMANN“, **ZZ** und **ZZ** sind
eingetragene Marken der ZAPP-ZIMMERMANN GmbH, Deutschland