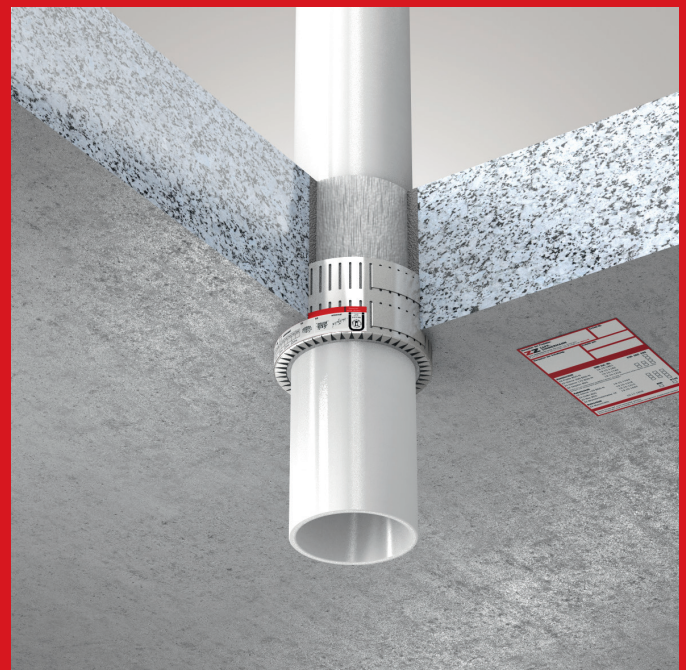


ZZ[®] P42-DE ROHRABSCHOTTUNG ZUR VERWENDUNG BEI MINERAL- VERSTÄRKTEN KUNSTSTOFFFROHREN ZUR ABWASSERLEITUNG

TECHNISCHE INFORMATION



INHALTSÜBERSICHT

1. GEGENSTAND DIESER TECHNISCHEN INFORMATION

2. PRODUKTSPEZIFISCHE GRUNDLAGEN

3. PRÜFUNGSPEZIFISCHE GRUNDLAGEN

4. BESONDERE HINWEISE ZUR ANWENDUNG

5. GEPRÜFTE MINERALVERSTÄRKTE KUNSTSTOFFROHRE (SONDERROHRE AUS PP)

ZZ® P42-DE ROHRABSCHOTTUNG ZUR BRANDSCHUTZ- TECHNISCHEN ABSCHOTTUNG VON MINERALVERSTÄRKTEN KUNSTSTOFFROHREN ALS ABWASSERLEITUNG GEMÄSS DER ALLGEMEINEN BAUARTGENEHMIGUNG NR. Z-19.53-2613 VOM 21.07.2022

1. GEGENSTAND DIESER TECHNISCHEN INFORMATION

/ Unter Beachtung der im Abschnitt 4 aufgeführten Randbedingungen beschreibt diese technische Information in Ergänzung die Anwendbarkeit von **ZZ® 400 Brandschutzmanschette** zur brandschutztechnischen Abschottung mineralverstärkter Kunststoffrohre (Sonderrohre aus PP) zur Abwasserleitung nach DIN EN 1451-1, basierend auf den Ergebnissen interner Prüfungen, durchgeführt vom März 2020 bis Juni 2020.

2. PRODUKTSPEZIFISCHE GRUNDLAGEN

/ **AbZ Nr. Z-19.42-241:** Abwasserrohre mit mehrschichtigem Wandaufbau aus mineralverstärktem PP und Formstücke aus mineralverstärktem PP mit homogenem Wandaufbau und der Bezeichnung *POLO-KAL-NG (PKNG)* in den Nennweiten DN/OD 32 bis DN/OD 250 für Hausabflussleitungen

/ **AbZ Nr. Z-19.42-506:** Abwasserrohre mit mehrschichtigem Wandaufbau und Formstücke mit homogenem Wandaufbau aus mineralverstärktem PP mit der Bezeichnung *POLO-KAL XS* in den Nennweiten DN/OD 32 bis DN/OD 110 für Hausabflussleitungen

/ **AbZ Nr. Z-19.42-510:** Abwasserrohre und Formstücke aus mineralverstärktem PP mit dreilagigem Wandaufbau in den Nennweiten DN/OD 32 bis DN/OD 110 mit der Bezeichnung *CONEL Drain* für Hausabflussleitungen

/ **AbZ Nr. Z-19.42-542:** Abwasserrohre und Formteile aus mineralgefülltem PP der Nennweiten DN/OD 50 bis DN/OD 160 mit der Bezeichnung *Geberit Silent-Pro*

3. PRÜFUNGSSPEZIFISCHE GRUNDLAGEN

/ DIN EN 1363-1: Feuerwiderstandsprüfungen - Teil 1: Allgemeine Anforderungen

/ DIN EN 1366-3: Feuerwiderstandsprüfungen für Installationen - Teil 3: Abschottungen

/ Prüfergebnisse der internen Brandversuche V1 bis V6, Durchführung von März 2020 bis Juni 2020; Projekt-Nr. TP20107

4. BESONDERE HINWEISE ZUR ANWENDUNG

Die Installation aus mineralverstärkten PP bestehenden Abwasserleitungen nach Tabelle 1 (*POLO-KAL NG*, *POLO-KAL XS*, *CONEL Drain* und *Geberit Silent-Pro* bzw. die Montage von **ZZ® 400 Brandschutzmanschette** erfolgt auf Grundlage der Allgemeinen Bauartgenehmigung Nr. Z-19.53-2613 unter Einhaltung der nachfolgenden Anwendungsbestimmungen:

- / Installation nur in Massivwand (MW) ≥ 100 mm oder Massivdecke (MD) ≥ 150 mm; Installation in leichter Trennwand (LTW) nicht geprüft
- / Bei einer Wanddicke < 150 mm sind zur Anwendung von **ZZ® 400 Brandschutzmanschette** ringsum die Bauteilöffnung Aufleistungen aus nichtbrennbaren Bauplattenstreifen, z. B. *Promatect-LS*, in einer Breite von ≥ 50 mm mit Hilfe von Schrauben in Abständen ≤ 250 mm, mindestens jedoch zwei Schrauben je Leiste; rahmenartig auf die Wandoberfläche so aufzubringen, dass die unmittelbar an die Abschottung angrenzende Wanddicke ≥ 150 mm beträgt; die Größe der rahmenartigen Aufleistung ist auf ≤ 230 mm x 230 mm bei Rohrdurchführungen mit $\varnothing \leq 110$ mm bzw. ≤ 300 mm x 350 mm bei Rohren mit $\varnothing \leq 160$ mm begrenzt, gemessen von den Streifenaußenkanten; die Aufleistungen dürfen wahlweise einseitig oder beidseitig der Wand angeordnet werden.
- / Durchführung der Rohre senkrecht bzw. schräg (45°-Neigung) zur Bauteiloberfläche möglich
- / Arbeitsfreiraum ≥ 50 mm, gemessen zwischen den Rohroberflächen
- / Die Anwendung der nachträglich geprüften Abwasserleitungen ist in der Zulassung nicht geregelt; die Prüfergebnisse gelten ausschließlich für das geprüfte Brandschutzsystem in Verbindung mit den in der Prüfung berücksichtigten Installationen und Randbedingungen.
- / Die Prüfergebnisse ersetzen keinen Verwendbarkeitsnachweis im baurechtlichen Sinne, können jedoch bei wesentlichen Abweichungen als Grundlage für eine Bewertung oder Zustimmung im Einzelfall (ZiE) bzw. vorhabenbezogene Bauartgenehmigungen (vBG) dienen bzw. bauvorhabenbezogen kann bei Einhaltung der prüfungsrelevanten Randbedingungen eine nicht wesentliche Abweichung bescheinigt werden, wodurch eine Übereinstimmung mit den Einbaubestimmungen der jeweiligen Zulassung somit vorliegt.

Bauvorhabenspezifische Randbedingungen, die in dieser technischen Information nicht berücksichtigt werden, können Einfluss auf die Funktion der Abschottung haben. Deswegen ist die Ausführung der Abschottung nur nach Rücksprache mit ZAPP-ZIMMERMANN möglich. Nach Prüfung aller wesentlichen Parameter durch ZAPP-ZIMMERMANN ist eine bauvorhabenbezogene Ausführung denkbar.

5. GEPRÜFTE MINERALVERSTÄRKTE KUNSTSTOFFROHRE (SONDERROHRE AUS PP)

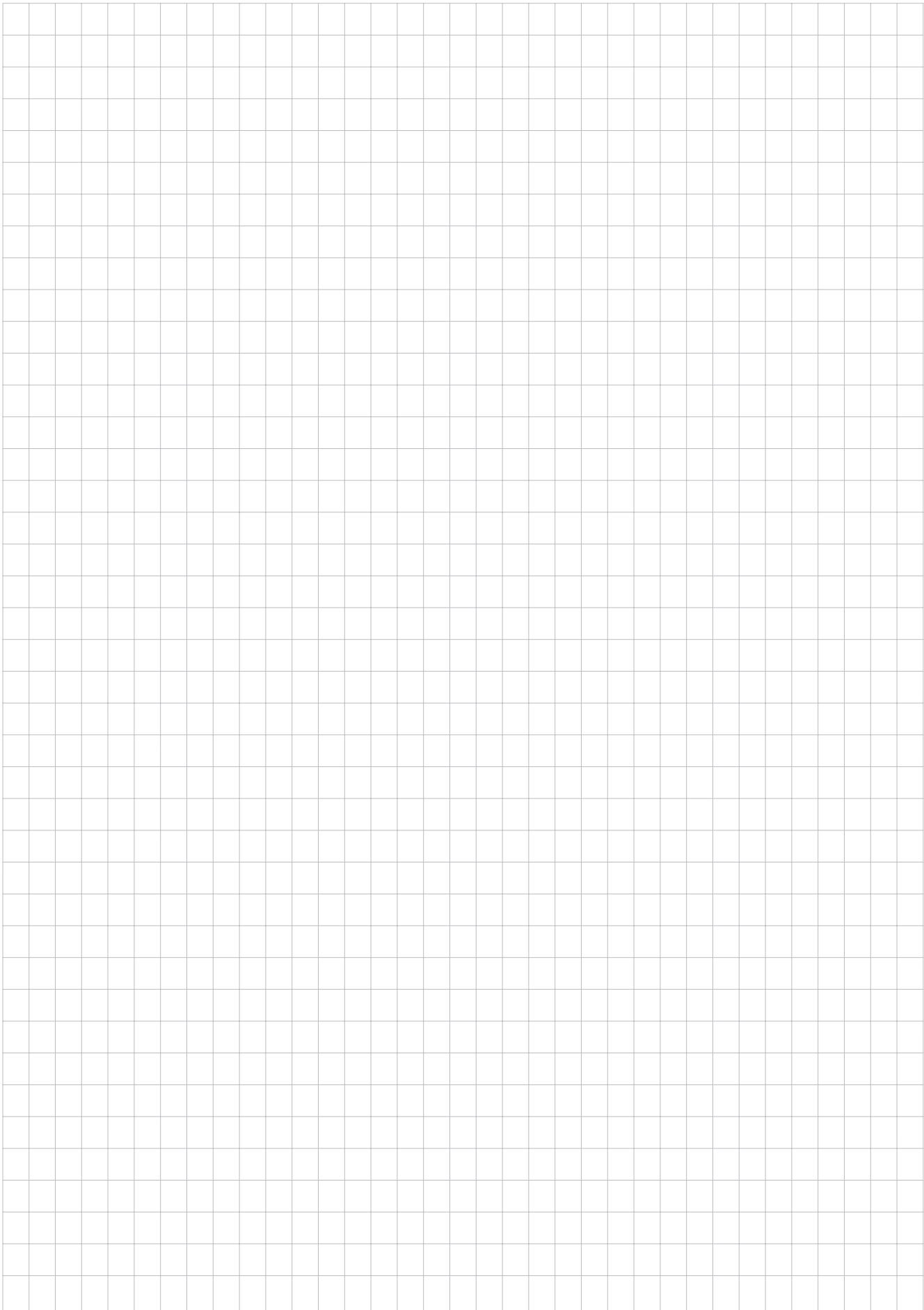
In Tabelle 1 sind Kunststoffrohre für Hausabflussleitungen aus mineralverstärktem PP nach DIN EN 1451-1 aufgeführt, deren brandschutztechnische Abtrennung mit **ZZ® 400 Brandschutzmanschette** gemäß Allgemeine Bauartgenehmigung Zulassung Nr. Z-19-53.2613 in internen Prüfungen nachgewiesen wurde.

Die besonderen Hinweise im Abschnitt 4 sind zu beachten.

TABELLE 1: INTERN GEPRÜFTE KUNSTSTOFFROHRE NACH DIN EN 1451-1 ZUR GERADEN DURCHFÜHRUNG

Installation: Gerade/ schräge Rohrstücke mit ZZ® 400 Brandschutzmanschette					
Produktname	Zulassungs-Nr.	Außen-Ø in mm	Wandstärke in mm	Typ	Zulässige Bauteile
<i>POLO-KAL NG</i>	Z-42.1-241	32 – 110 125 – 160	1,8 – 4,0 3,9 – 5,6	AS/ ES AS	MW ≥ 10 cm MD ≥ 15 cm
<i>POLO-KAL XS</i>	Z-42.1-506	32 – 110	1,8 – 4,0	AS/ ES	
<i>CONEL Drain</i>	Z-42.1-510	32 – 110	k. A.**)	AS/ ES	
<i>Geberit Silent-Pro</i>	Z-42.1-542	50 – 110 (125 – 160)	2,6 – 5,4 (4,6 – 7,0)	AS/ ES AS	

**.) Verweis auf Rohrreihe S20 nach DIN EN 1451-1



ZAPP-ZIMMERMANN GmbH
Marconistraße 7-9
50769 Köln

Telefon: +49 221 97061-700
Fax: +49 221 97061-929
E-mail: info@z-z.de

Bilder

ZAPP-ZIMMERMANN GmbH

Copyright

© ZAPP-ZIMMERMANN GmbH

Stand 02.2024. Irrtümer und technische Änderungen sind vorbehalten. Nachdruck sowie jegliche Vervielfältigung nur mit unserer schriftlichen Genehmigung.

„®“ = die Marken „ZZ ZAPP-ZIMMERMANN“, **ZZ** und **ZZ** sind eingetragene Marken der ZAPP-ZIMMERMANN GmbH, Deutschland

