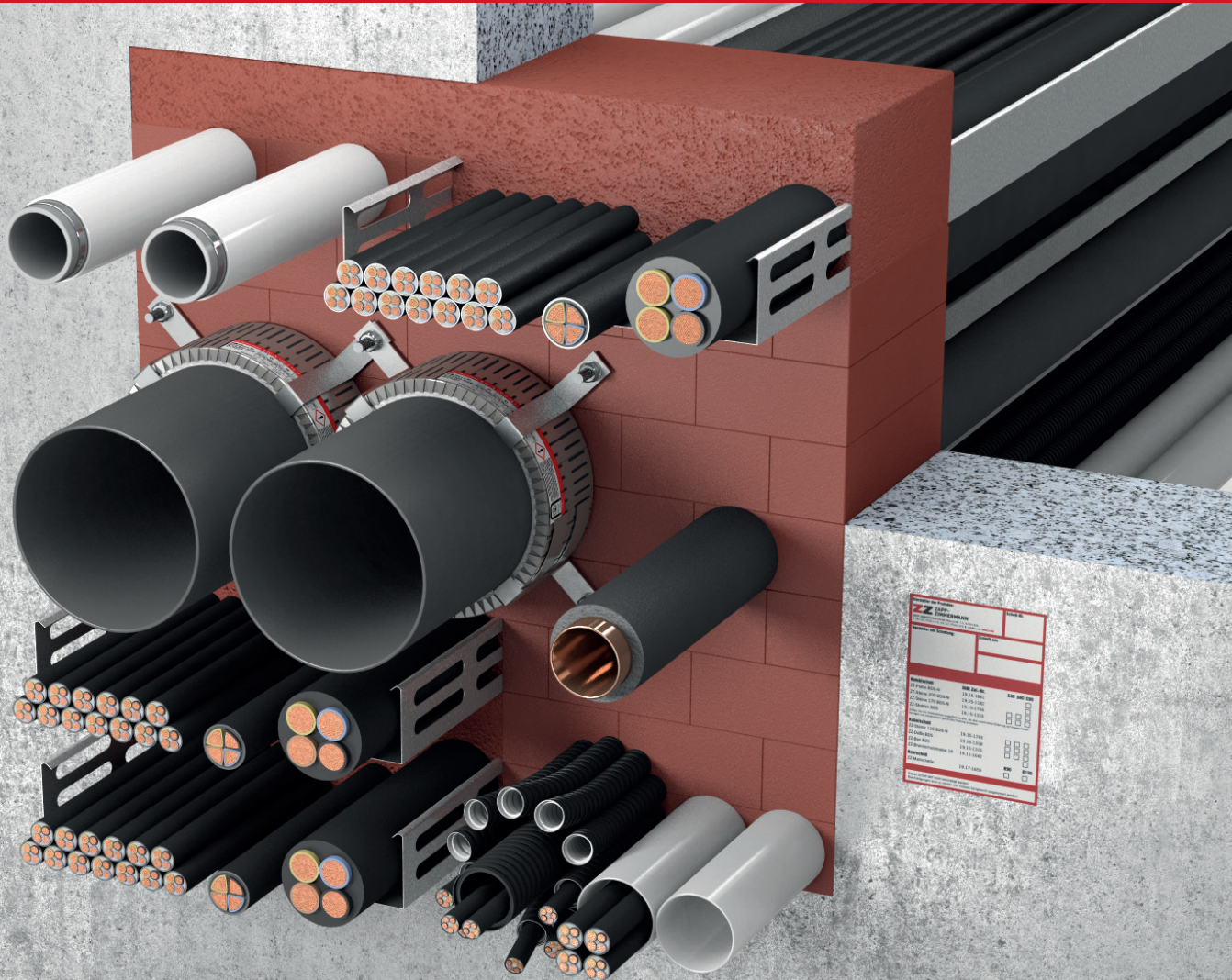


NEU

Kombischott ZZ-Steine 200 BDS-N Z-19.15-1182



Die Brandschutzlösung

für Massivwände, Massivdecken, leichte Trennwände,
Wände aus Gips-Wandbauplatten und PRIOWALL

/ bewährtes System mit großem Anwendungsbereich

/ neu zugelassene Installationen

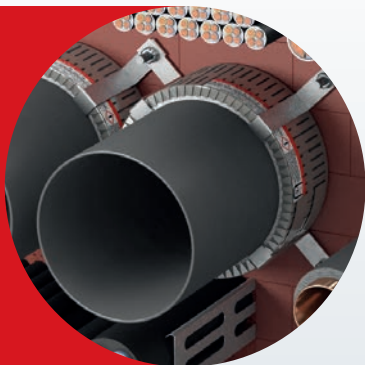
/ Kombination mit Brandschutzschaum ZZ 330

ZULASSUNGSVORTEILE



Bewährtes System mit großem Anwendungsbereich

Das System Kombischott ZZ-Steine 200 BDS-N bietet unter den ZZ-Abschottungssystemen den mit Abstand größten Anwendungsbereich. So kann für nahezu jede Anwendung eine sichere, zulassungsgerechte Lösung angeboten werden.



Neu zugelassene Installationen

Das System Kombischott ZZ-Steine 200 BDS-N wurde um viele zusätzliche Anwendungen erweitert. Es können nun u. a. Kunststoffrohre in Kombination mit der ZZ-Manschette bis 160 mm Durchmesser, Elektroinstallationsrohre als Bündel und mit Foamglas isolierte nicht brennbare Rohre mit dem System abgeschottet werden.



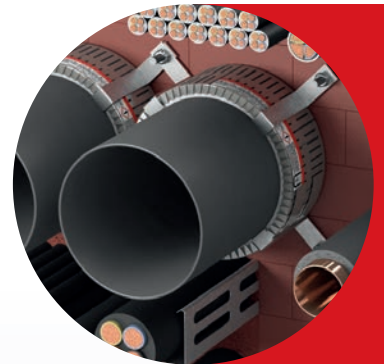
Schwer zugängliche bzw. hoch belegte Bereiche mit Brandschutzschaum ZZ 330 verschließen

Das System Kombischott ZZ-Steine 200 BDS-N lässt sich mit dem Produkt Brandschutzschaum ZZ 330 (ZZ-Brandschutzschaum 2K NE) kombinieren. Dadurch lassen sich Zuschnitte des ZZ-Brandschutzsteins 200 BDS-N vermeiden. Zudem kann die letzte Reihe über die gesamte Schottbreite schnell und einfach mit dem Brandschutzschaum ZZ 330 (ZZ-Brandschutzschaum 2K NE) verschlossen werden.

NEU ZUGELASSENE INSTALLATIONEN

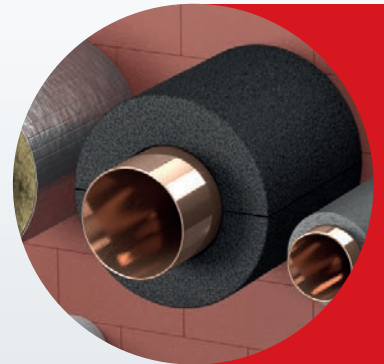
Brennbare Rohre

Brennbare Rohre aus PE bzw. PVC können bis zu einem Außendurchmesser von 110 mm ohne zusätzliche Manschette durch die Abschottung geführt werden. Rohre mit einem Außendurchmesser >110 mm bis 160 mm können in Kombination mit der ZZ-Manschette installiert werden.



Rohrisolierungen aus Foamglas

Diffusionsdichte, säurebeständige und schädlingssichere Kälteisolierungen aus Schaumglas für Metallrohre mit einem Außendurchmesser bis 108 mm



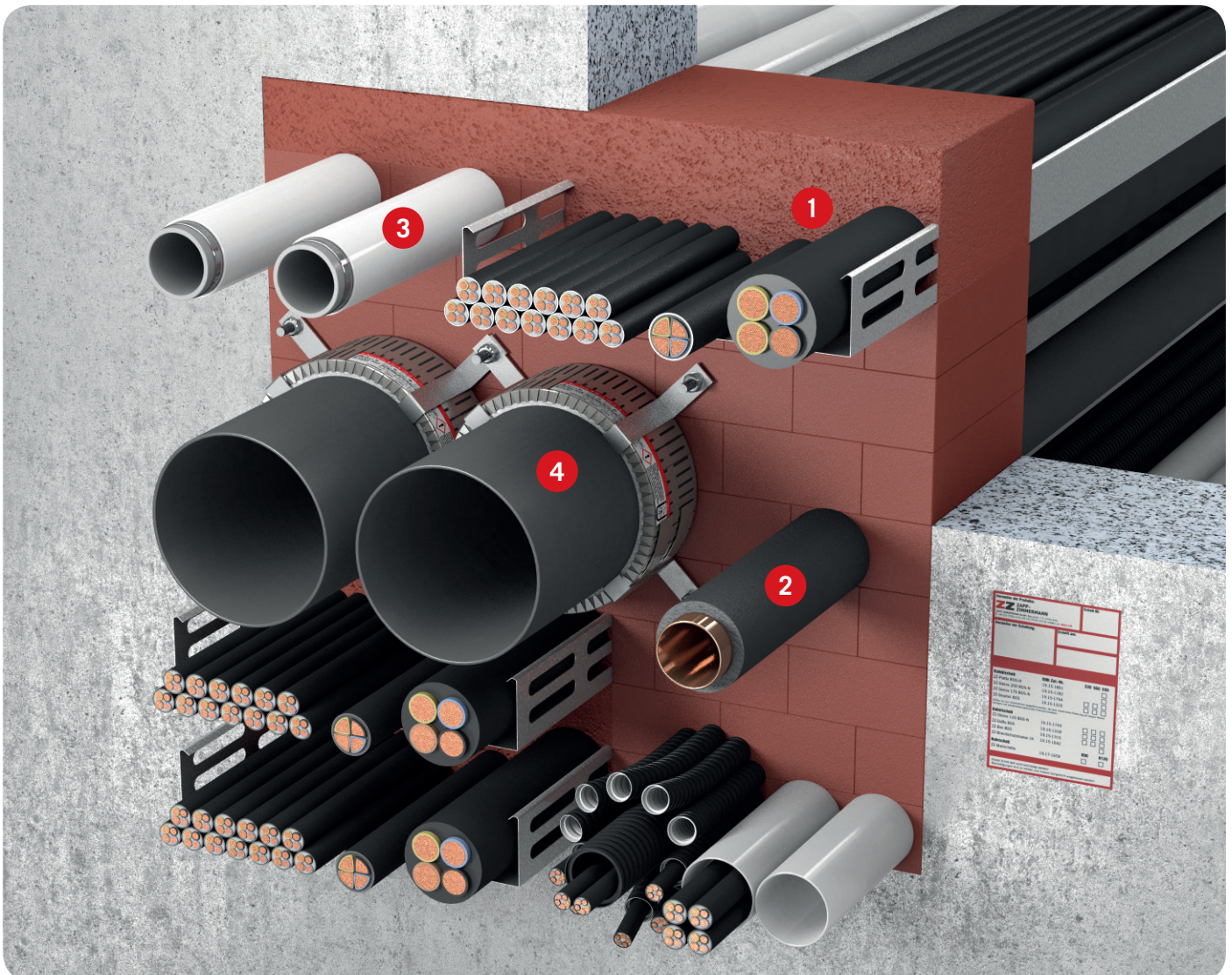
Hohlleiterkabel (Hochfrequenzkoaxialkabel)

Hochfrequenzkoaxialkabel der Firmen RFS und CommScope mit Nullabstand verlegt und einem Außendurchmesser bis zu 57 mm ohne zusätzliche Maßnahmen wie Brandschutzbandagen oder Brandschutzanstrich etc.



Einsatzbereiche und Abmessungen

Bauteile	Mindestbauteildicke [mm]	Maximale Abmessung der Abschottung [mm]
Massivwand Porenbeton, Beton, Stahlbeton, Mauerwerk	100	1000 x 1000
Leichte Trennwand Stahlständerkonstruktion mit beidseitiger Beplankung	100	840 x 570 oder 570 x 840
Massivdecke Porenbeton, Beton, Stahlbeton	150	700 x ∞
Massivwand Gips-Wandbauplatten nach DIN EN 12859	80	840 x 570 oder 570 x 840
Priowall nach AbP Nr. P-2009-B-2938	42	584 x 584



Kombischott ZZ-Steine 200 BDS-N – Einbau in Massivwand



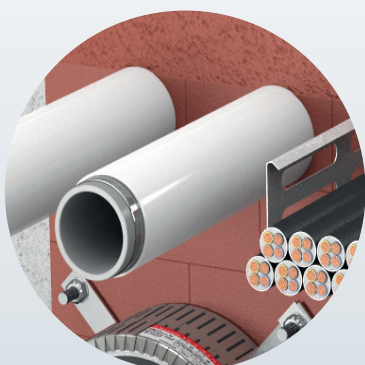
1 Kombination mit Brandschutzschaum ZZ 330

Die Vorteile der neuen Zulassung ergeben sich durch die Kombination der beiden Produkte „schnelles Verschließen von großen Freiflächen“ mit dem ZZ-Brandschutzstein 200 BDS-N und „einfaches Verschließen hoch belegter Bereiche“ mit dem Brandschutzschaum ZZ 330 (ZZ-Brandschutzschaum 2K NE). Zusätzlich kann die letzte Lage mit dem Brandschutzschaum ZZ 330 (ZZ-Brandschutzschaum 2K NE) verschlossen werden.



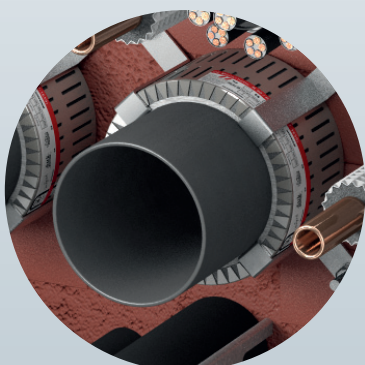
2 Streckenisolierungen aus flexiblem Elastomerschaum (FEF)

Rohre aus Stahl bis zu einem Außendurchmesser bis 88,9 mm sowie Rohre aus Kupfer mit einem Außendurchmesser bis 54 mm können mit einer Streckenisolierung aus flexiblem Elastomerschaum (FEF) nach DIN EN 14304 versehen werden. Die Isolierung darf durch die Abschottung mit durchgeführt werden.



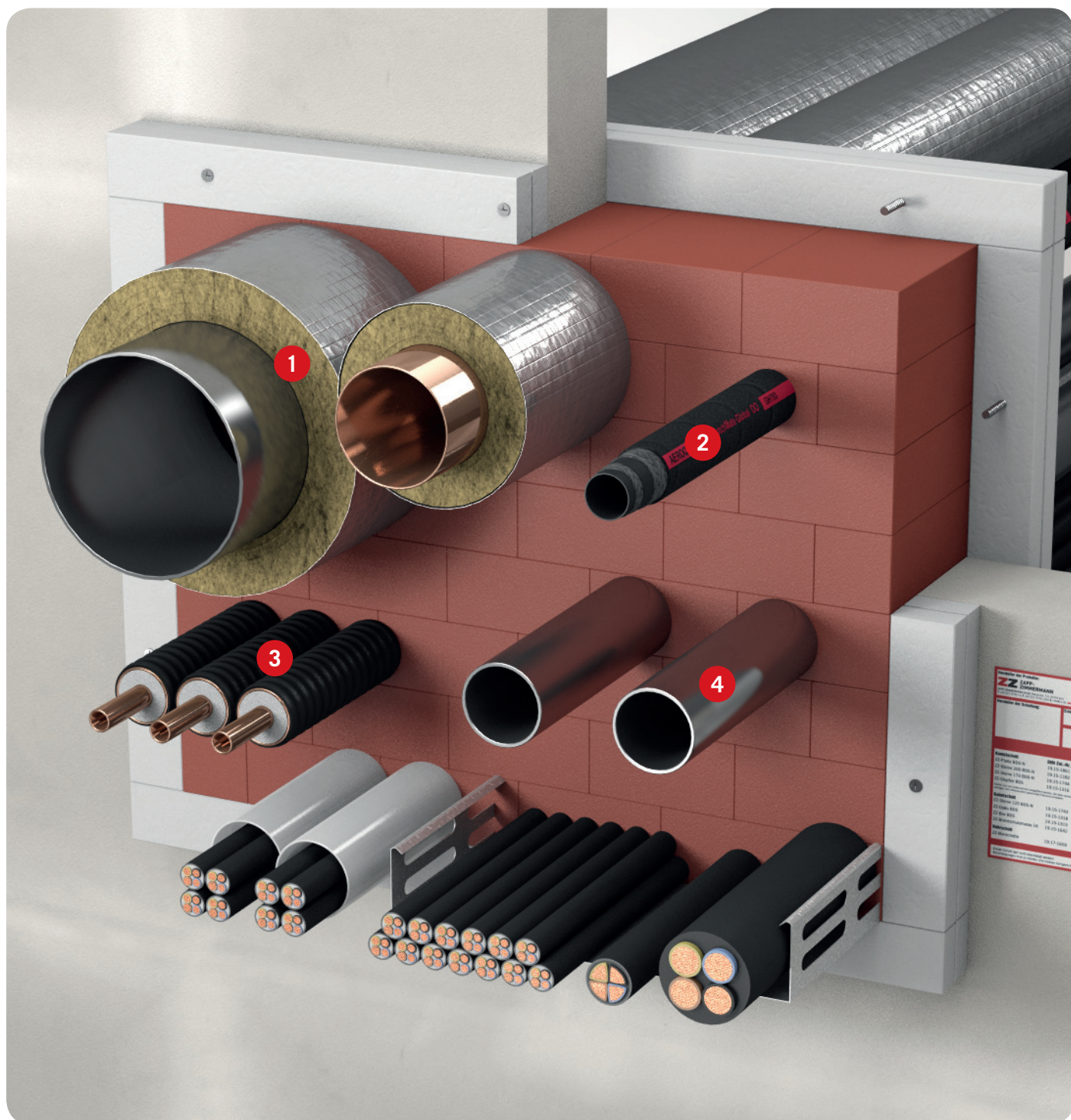
3 Mehrschichtverbundrohre

Mehrschichtverbundrohre mit einem Außendurchmesser bis 63 mm. Die Mehrschichtverbundrohre dürfen wahlweise mit einer Streckenisolierung aus Mineralwolle oder flexiblem Elastomerschaum (FEF) versehen werden. Diese darf durch die Abschottung mit durchgeführt oder an die Schottoberfläche angrenzend eingebaut werden.

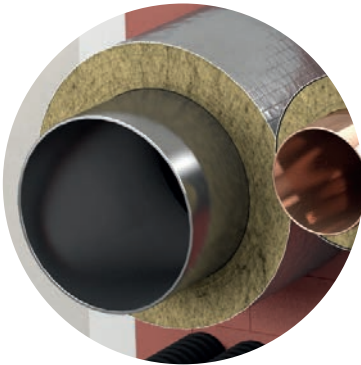


4 Kunststoffrohre

Kunststoffrohre aus PE und PVC können bis zu einem Außendurchmesser von 110 mm ohne Brandschutzmanschette durch die Abschottung geführt werden. Kunststoffrohre mit einem Außendurchmesser bis 160 mm (>110 mm) werden mit der ZZ-Manschette versehen.



Kombischott ZZ-Steine 200 BDS-N – Einbau in Wände aus Gips-Wandbauplatten nach DIN EN 12859



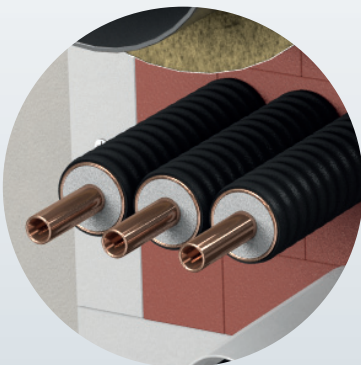
1 Nicht brennbare Rohre mit Streckenisolierung aus Mineralwolle

Stahlrohre mit einem Außendurchmesser bis 168,3 mm sowie Kupferrohre mit einem Außendurchmesser bis 88,9 mm dürfen mit einer Mineralwollisolierung durch die Abschottung geführt werden. Die Rohrisolierungen dürfen wahlweise mit durch die Abschottung geführt werden und dicht an der Bauteillaibung sowie an angrenzenden Rohrisolierungen aus Mineralwolle anliegen.



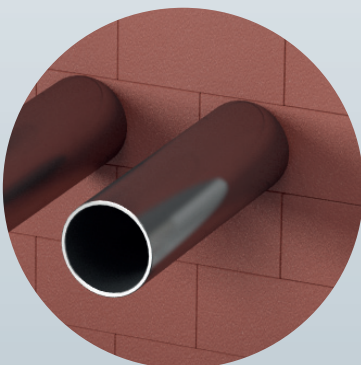
2 Hydraulikdruckleitungen „AEROQUIP“

Hydraulikdruckleitungen der Marke „AEROQUIP“ vom Typ „GH 793“ mit einem Außendurchmesser bis 38,1 mm und Rohrwanddicken bis 6,35 mm



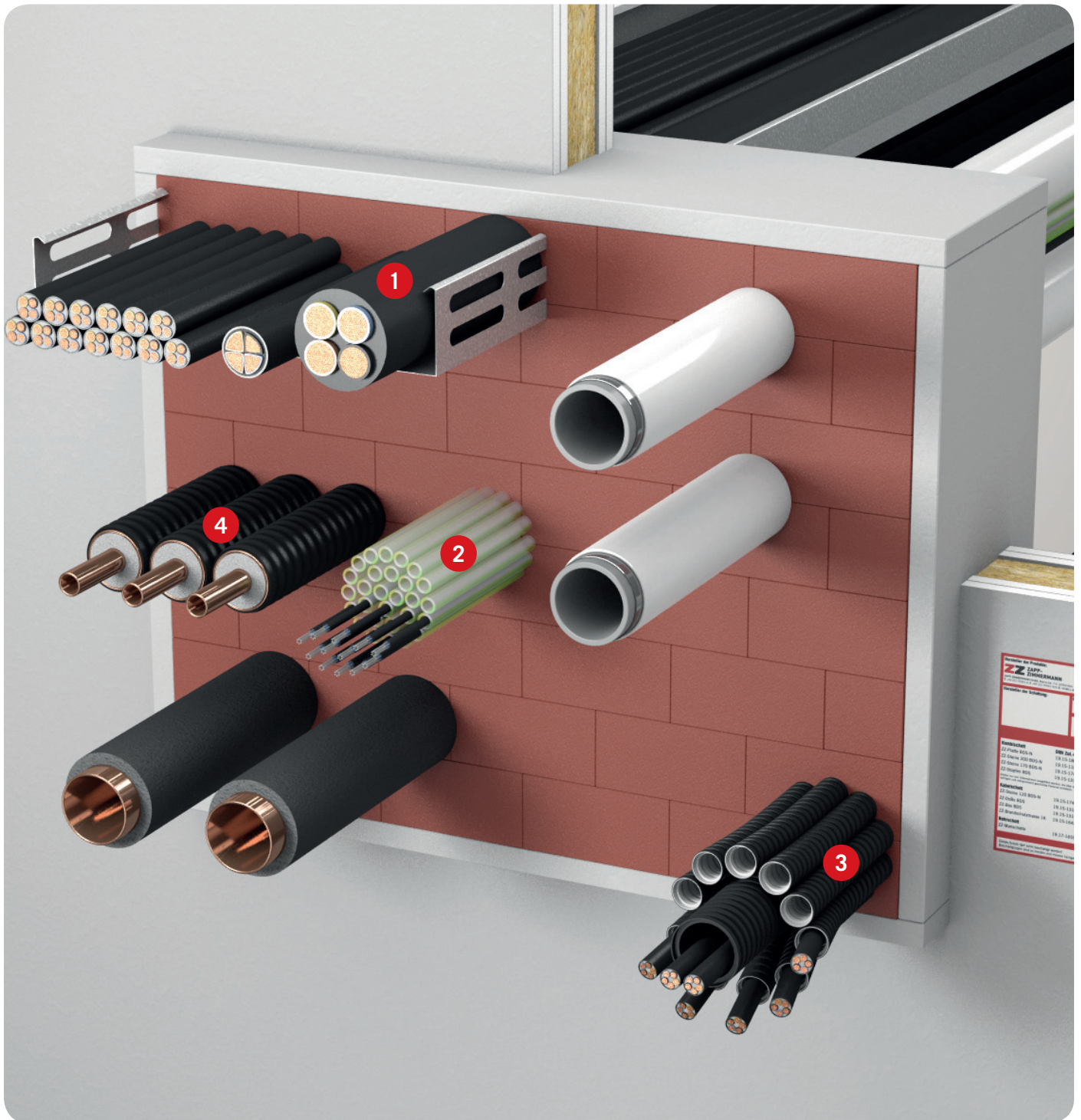
3 Hohlleiterkabel (Hochfrequenzkoaxialkabel)

Hochfrequenzkoaxialkabel der Firmen RFS und CommScope mit Nullabstand verlegt und einem Außendurchmesser bis zu 57 mm ohne zusätzliche Maßnahmen wie Brandschutzbandagen oder Brandschutzanstrich etc.



4 Stahlrohre ohne Streckenisolierung

Stahlrohre mit einem Außendurchmesser bis 63,5 mm dürfen ohne zusätzliche Streckenisolierung durch die Abschottung geführt werden.



Kombischott ZZ-Steine 200 BDS-N – Einbau in leichte Trennwand

**1 Kabel**

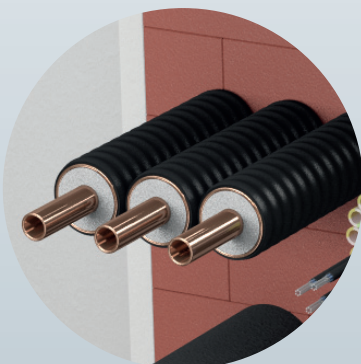
Elektrokabel aller Art und Durchmesser können abgeschottet werden. Die Kabeltragekonstruktion darf mit durch die Abschottung geführt werden. Bei Verwendung der ZZ-Brandschutzsteine 200 BDS-N dürfen die Elektroleitungen und Kabeltragekonstruktionen dicht an der oberen Bauteillaubung anliegen.

**2 Speedpipes**

Mikrorohre zum nachträglichen Einblasen von Glasfaserkabeln mit einem Bündeldurchmesser bis 80 mm









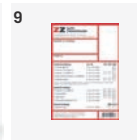









**3 Elektroinstallationsrohre**

Biegsame oder starre Elektroinstallationsrohre mit einem Außendurchmesser bis 63 mm, als Bündel mit einem Außendurchmesser bis 100 mm

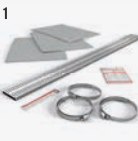



**4 Hohlleiterkabel (Hochfrequenzkoaxialkabel)**

Hochfrequenzkoaxialkabel der Firmen RFS und CommScope mit Nullabstand verlegt und einem Außendurchmesser bis zu 57 mm ohne zusätzliche Maßnahmen wie Brandschutzbandagen oder Brandschutzanstrich etc.

Kombischott ZZ-Steine 200 BDS-N Z-19.15-1182
Systemkomponenten

	1	2	3	4	5	6	7	8	9	10
1				Bezeichnung	Art.-Nr.	VE				
				ZZ-Brandschutzstein 200 BDS-N <i>200 x 120 x 60 [mm]</i>	B01V01-0001	1				
					B01V04-0001	4				
2				ZZ-Brandschutzstein 200 BDS-N, vakuumiert <i>200 x 120 x 60 [mm]</i>	B01V02-0001	2				
					B01V10-0001	10				
3				ZZ-Brandschutzstein 200 BDS-N, silikonbeschichtet <i>200 x 120 x 60 [mm]</i>	B01V04-0006	4				
					B01V20-0002	20				
4				Glasgewebestreifen <i>200 mm, 5 m auf Rolle</i>	B99H00-0175	1				
5				ZZ-Nachinstallationskeil <i>Revisionsverschluss für Nachinstallationen</i>	B16N00-0116	1				
6				Brandschutzschaum ZZ 330, 380 ml, 6er-Set <i>6 x Brandschutzschaum ZZ 330, Mischeraufsätze, 6 x Paar Handschuhe, 1 x Schalungsband</i>	B15N01-0106	1				
				Starter Kit Brandschutzschaum ZZ 330, 380 ml <i>1 x Brandschutzschaum ZZ 330, 2 x Mischeraufsätze, 1 x Kennzeichnungsschild, 1 x EasyMax Kartuschenpistole</i>	B16N00-0125	1				
				Brandschutzschaum ZZ 330, 380 ml <i>inkl. 2 Mischeraufsätzen</i>	B15V01-0001	1				
7				ZZ-Brandschutzmasse BDS-N (1K), 310 ml	B15N00-0001	1				
8				Brandschutzmasse ZZ 333, 310 ml	B15N00-0013	1				
9				Kennzeichnungsschild Deutschland <i>für ZZ-Systeme mit allgemeiner bauaufsichtlicher Zulassung/ allgemeiner Bauartgenehmigung</i>	B16H00-0050	1				
10				Dokumentenset Kombischott ZZ-Steine 200 BDS-N <i>beinhaltet alle Dokumente für eine zulassungsgerechte Abschottung</i>	B16H01-0002	1				

ZZ-Manschetten

	1	2				Art.-Nr.	VE
1			Bezeichnung			B16F01-0028	1
			ZZ-Manschette Universal Ø 125 bis Ø 160 [mm] <i>Länge 1250 mm inkl. 3 x (Schalldämmung, Spannbänder, Kennzeichnungsschild)</i>				
2			ZZ-Manschette ES (eingesetzt) für nachträglichen Einbau <i>inkl. Schalldämmung und Kennzeichnungsschild</i>			siehe Varianten	1
	Varianten	Rohraußen- durchmesser	Dicke mit Schallschutz(mm)	Art.-Nr.	VE		
2	ZZ-Manschette ES Ø 125 mm	125	17,5	B16F01-0009	1		
2	ZZ-Manschette ES Ø 135 mm	135	17,5	B16F01-0010	1		
2	ZZ-Manschette ES Ø 140 mm	140	17,5	B16F01-0011	1		
2	ZZ-Manschette ES Ø 160 mm	160	17,5	B16F01-0012	1		

Befestigungssets für ZZ-Manschetten

	3	4	Bezeichnung	Art.-Nr	VE
3			ZZ-Winkelset für Manschetten >110 mm <i>Set aus 4 Winkeln</i>	B99H00-0252	1
			Gewindestangenset für ZZ-Manschetten	B99H00-0255	1

Zubehör


	Bezeichnung	Art.-Nr.	VE
11	Messer mit Wellenschliff, schmal	B16H00-0042	1
12	Messer mit Wellenschliff, breit	B16H00-0043	1
13	Profi-Kartuschenpistole <i>für 310-ml-Kartuschen</i>	B16H00-0024	1
14	EconoMax Kartuschenpistole <i>für 310-ml-Kartuschen und 580-ml-Schlauchbeutel</i>	B16H00-0052	1
15	PowerMax Akku-Kartuschenpistole (1K) <i>für 310-ml-Kartuschen und 580-ml-Schlauchbeutel</i>	B16H00-0053	1
16	Schalungsband <i>Breite 50 mm, 20 m auf Rolle</i>	B99V01-0008	1
17	HandyMax Kartuschenpistole <i>für 380-ml-Kartuschen (5:1)</i>	B16H00-0044	1
18	PowerMax Akku-Kartuschenpistole (2K) <i>für 380-ml-Kartuschen (5:1)</i>	B16H00-0060	1
19	Mischeraufsatz, 12er-Set <i>für 380-ml-Kartuschen (5:1)</i>	B99H00-0112	1
20	Verlängerungsröhrchen, 12er-Set <i>für Mischeraufsatz, Länge 20 cm</i>	B99H00-0172	1
21	OTTOSEAL S 115, 310 ml (betongrau) <i>zum Versiegeln von Abschottungsflächen und Brandschutzfugendichtungen</i>	B99H00-0110	1
22	OTTOPUR Cleaner, 500 ml <i>zum einfachen Entfernen von frischen, nicht ausgehärteten PUR Schäumen</i>	B99H00-0165	1
23	ZZ-Rahmenset 200 mm, 4er-Set <i>600 x 200 x 25 mm</i>	B99H00-0263	1
24	ZZ-Aufleistungsset 25 mm, 4er-Set <i>600 x 100 x 25 mm</i>	B99H00-0267	1
25	ZZ-Aufleistungsset 45 mm, 4er-Set <i>600 x 100 x 45 mm</i>	B99H00-0269	1

Firma:

Name:

Straße:

PLZ:

Ort:

Telefon:

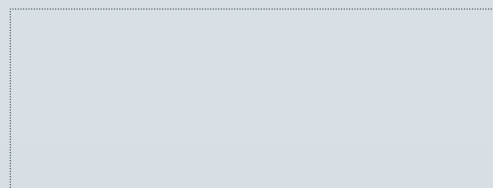
Fax:

E-Mail:

- Bitte rufen Sie mich an.
- Bitte übersenden Sie mir den kompletten Produktkatalog.
- Sonstiges:

.....
.....

Irrtümer und technische Änderungen sind vorbehalten. Es gilt die jeweils aktuelle Auflage. Alle Rechte vorbehalten. Änderungen, Nachdrucke und fotomechanische sowie elektronische Wiedergabe, auch auszugsweise, bedürfen der ausdrücklichen Genehmigung der ZAPP-ZIMMERMANN GmbH, Marconistraße 7-9, 50769 Köln.



Händlerstempel

ZAPP-ZIMMERMANN GmbH
Marconistr. 7-9
50769 Köln

T +49 221 97061-0
F +49 221 97061-929
E info@z-z.de