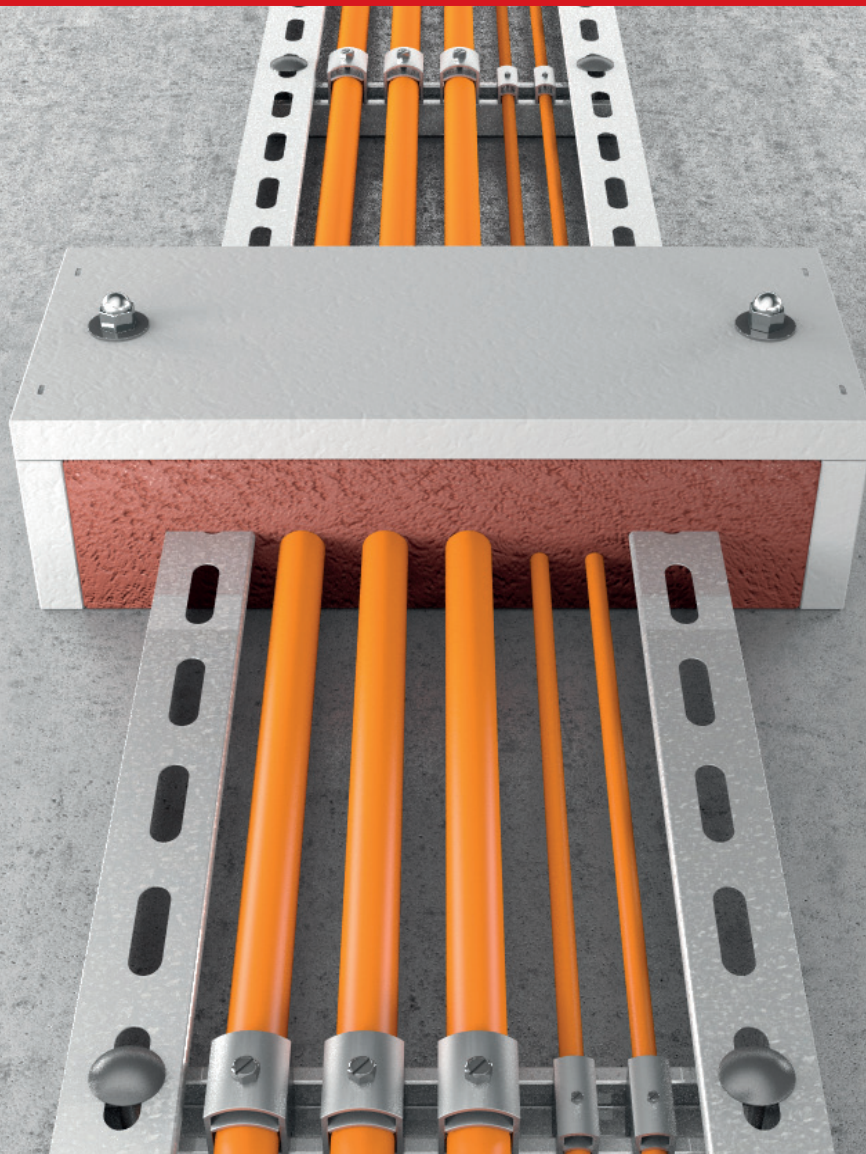


NEU

Wirksame UnterstüztungsmaÙnahme ZZ W20



Wirksame UnterstüztungsmaÙnahme

für Kabelanlagen mit Anforderungen an den Funktionserhalt

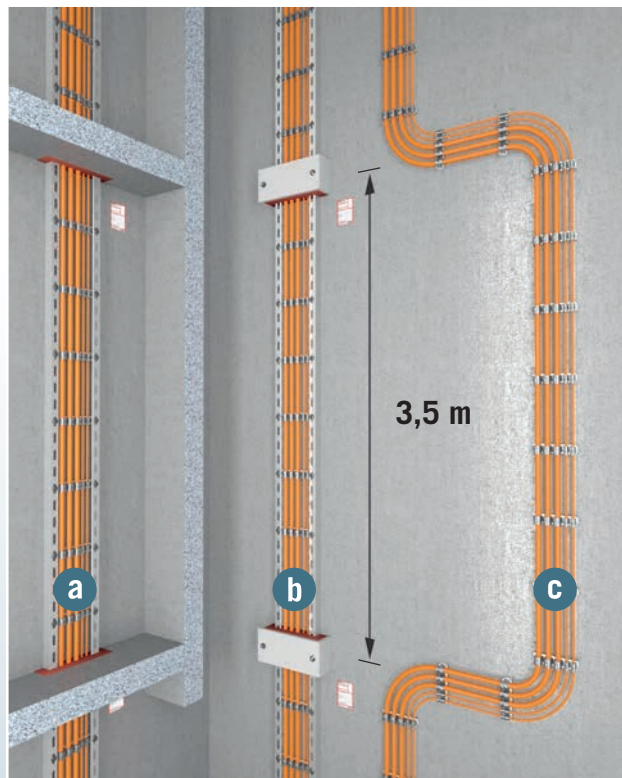
- / Funktionserhaltklassen E30 / E60 / E90
- / einfachere Alternative zur Verlegeweise nach DIN 4102-12
- / mit den bekannten Vorteilen unserer innovativen Brandschutzsysteme

Wirksame Unterstützungsmaßnahme (kurz: WUM)

Zweck einer wirksamen Unterstützung

Bei vertikaler Anordnung von Kabelanlagen (Steigtrassen) ist für eine Klassifizierung des Funktionserhalts gemäß DIN 4102-12 Abs. 8.3. eine wirksame Abstützung der Kabel im Abstand a von $\leq 3,5$ m erforderlich. Ziel der wirksamen Abstützung ist die brandsichere Befestigung der Kabelanlage. Hierdurch wird verhindert, dass die Kabelbefestigungen durch die Brandbeanspruchung versagen. Durch das Versagen der Kabelbefestigungen kann das Eigengewicht der Kabel nicht mehr ins Bauteil abgetragen werden, was zu einem Abreißen der Kabel auf Grund ihres Eigengewichts führen kann.

Die Wirksame Unterstützungsmaßnahme kann in drei verschiedenen Varianten ausgeführt werden:



- a) Anordnung einer Deckenabschottung mit entsprechender Klassifizierung z. B. Korbsteinelemente ZZ-Steine 170 BDS-N
- b) Durch Prüfung nachgewiesene Schellenbefestigung (= WUM)
- c) Schlaufenförmige Verlegung (Zugentlastungsschleife unter Berücksichtigung der zulässigen Biegeradien von Kabeln mit Funktionserhalt)

Abb. 1: Vertikale Verlegung von Kabelanlagen mit Anforderungen an den Funktionserhalt

Die Ausführung einer WUM bedarf einer Beurteilung der brandschutztechnischen Eignung durch eine amtlich anerkannte Prüfanstalt. Die Funktionstauglichkeit der hier dargestellten WUM wurde durch die MFPA Leipzig bestätigt. Die zugehörige gutachterliche Stellungnahme (Nr. GS 3.2/16-080-3) steht Ihnen unter www.z-z.de zur Verfügung.

Vorteile ZZ W20

- ✓ Durch eine WUM können Kabelanlagen mit Anforderungen an den Funktionserhalt vertikal auf Profilschienen mit Bügelschellen, Steigtrassen oder mit Einzelschellen ohne Zugentlastungsschleifen verlegt werden.
- ✓ Zugentlastungsschleifen können vollständig entfallen. Hierdurch ergeben sich bis zu 15 % Materialersparnis bei den Leitungsanlagen.
- ✓ Saubere faserfreie Verarbeitung, z. B. für den Einsatz in sensiblen Bereichen der Lebensmittel- und Pharmaindustrie.
- ✓ Prüfungen bestätigen die hohe brandschutztechnische Qualität des Produkts. Auch nach einer Brandbeanspruchung von 90 Min. sind die Kabelbefestigungen im Bereich der WUM noch völlig intakt.

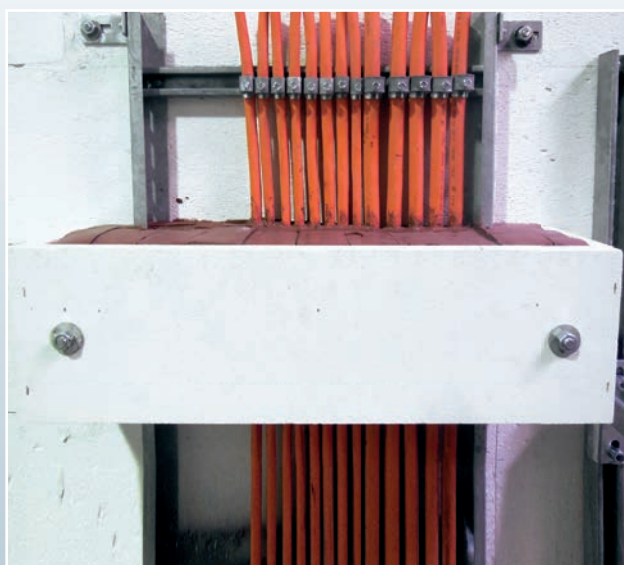


Abb. 2: ZZ W20 vor der Brandprüfung



Abb. 3: ZZ W20 nach der 90-minütigen Brandbeanspruchung nach Einheitstemperaturkurve (ETK)

Anwendung – Montageschritte



Schritt 1

Bohrungen \varnothing 6 mm erstellen.



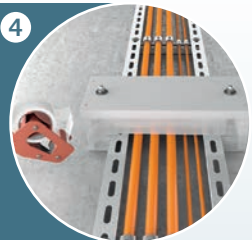
Schritt 2

Gewindestifte mit für den Untergrund geeigneten Befestigungsmitteln befestigen. Für die Befestigung in Stahlbetonbauteilen kann hierfür das erhältliche Befestigungsset genutzt werden.



Schritt 3

Brandschutzgehäuse über die Gewindebolzen stülpen und mittels der Muttern und Unterlegscheiben befestigen.



Schritt 4

Brandschutzgehäuse unterseitig mit Schalungsband abkleben. Gegebenenfalls ist dieses provisorisch anzuheften.



Schritt 5

Brandschutzgehäuse von oben mit ZZ-Brandschutzschaum 2K NE verfüllen. Das Schalungsband kann nach Aushärten des Brandschutzschaums entfernt werden.



Schritt 6

Anbringen des Kennzeichnungsschilds.

Systemkomponenten



	Bezeichnung	L x H x T [mm]	Art.-Nr.	VE
1	U-Rahmen ZZ 730-350 <i>inkl. Kennzeichnungsschild</i>	350 x 200 x 125	B16H00-0068	1
	U-Rahmen ZZ 730-450 <i>inkl. Kennzeichnungsschild</i>	450 x 200 x 125	B16H00-0069	1
	U-Rahmen ZZ 730-550 <i>inkl. Kennzeichnungsschild</i>	550 x 200 x 125	B16H00-0070	1
	U-Rahmen ZZ 730-650 <i>inkl. Kennzeichnungsschild</i>	650 x 200 x 125	B16H00-0071	1
	U-Rahmen ZZ 730-750 <i>inkl. Kennzeichnungsschild</i>	750 x 200 x 125	B16H00-0072	1
	ZZ-Brandschutzschaum 2K NE 380 ml, 6er Set <i>6 x ZZ-Brandschutzschaum 2K NE, Mischeraufsätze, 6 x Paar Handschuhe, 1 x Schalungsband</i>		B15N01-0106	1
2	Starter Kit ZZ-Brandschutzschaum 2K NE <i>1 x ZZ-Brandschutzschaum 2K NE 380 ml, 2 x Mischeraufsatz, 1 x Kennzeichnungsschild, 1 x EasyMax Kartuschenpistole</i>		B16N00-0125	1
	ZZ-Brandschutzschaum 2K NE 380 ml <i>inkl. 2 x Mischeraufsatz</i>		B15V01-0001	1
3	Befestigungsset Stahlbeton für WUM ZZ W20 <i>2 x Schraubanker M10, 2 x Gewindestift M10, 4 x Unterlegscheibe, 2 x Mutter M10, 2 x Hutmutter M10</i>		B16H00-0073	1
4	Kennzeichnungsschild allgemein		B16H00-0029	1

Zubehör



	Bezeichnung	Art.-Nr.	VE
5	Messer mit Wellenschliff, schmal	B16H00-0042	1
6	Messer mit Wellenschliff, breit	B16H00-0043	1
7	EasyMax Kartuschenpistole <i>für 380 ml Kartuschen (5:1)</i>	B16N00-0124	1
8	HandyMax Kartuschenpistole <i>für 380 ml Kartuschen (5:1)</i>	B16H00-0044	1
9	PowerMax Akku-Kartuschenpistole (2K) <i>für 380 ml Kartuschen (5:1)</i>	B16H00-0060	1
10	OTTOPUR Cleaner, 500 ml <i>zum einfachen Entfernen von frischen, nicht ausgehärteten PUR Schäumen</i>	B99H00-0165	1
11	Schalungsband <i>Breite 50 mm, 20 m auf Rolle</i>	B99V01-0008	1
12	Temperierbox WAECO <i>mit digitaler Temperaturanzeige, Temperaturregler fix 20 °C und Spannungswächter</i>	B99H00-0163	1
13	Mischeraufsatz, 12er Set <i>für 380 ml Kartuschen (5:1)</i>	B99H00-0112	1
14	Verlängerungsröhrchen, 12er Set <i>für Mischeraufsatz, Länge 20 cm</i>	B99H00-0172	1

Firma:

Name:

Straße:

PLZ:

Ort:

Telefon:

Fax:

E-Mail:

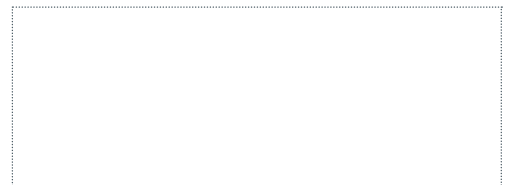
Bitte rufen Sie mich an

Bitte übersenden Sie mir den kompletten Produktkatalog

Sonstiges

.....
.....

Irrtümer und technische Änderungen sind vorbehalten. Es gilt die jeweils aktuelle Auflage. Alle Rechte vorbehalten. Änderungen, Nachdrucke und fotomechanische sowie elektronische Wiedergabe, auch auszugsweise, bedürfen der ausdrücklichen Genehmigung der ZAPP-ZIMMERMANN GmbH, Marconistrasse 7-9, 50769 Köln.



Händlerstempel

ZAPP-ZIMMERMANN GmbH

Marconistr. 7-9

50769 Köln

T +49 221 97061-0

F +49 221 97061-929

E info@z-z.de